

NEW!

2 REF SCANNER

Analizzatore gas R134a / R1234YF stand alone

Analizzatore R134a e R1234yf con touch screen

Cod. 01.000.331

INDUSTRIA
4.0



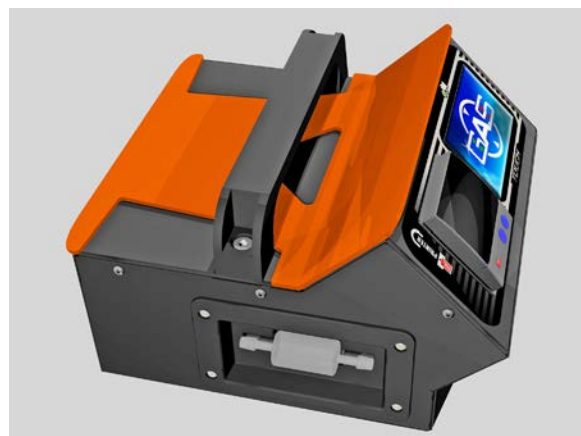
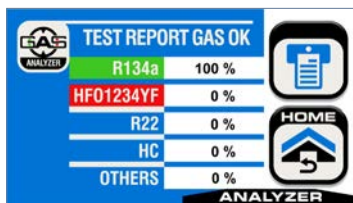
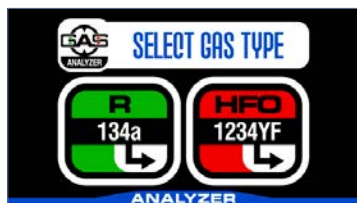
MADE IN ITALY

CARATTERISTICHE TECNICHE

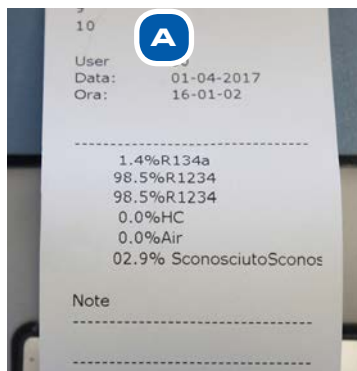
- Display 4,7" touch screen con software multilingua
- Protocollo 4.0 di serie (Wi-Fi / Bluetooth di serie)
- Doppia alimentazione (12V DC -100/240V)
- Stampante di serie (A)
- Pompa di lavaggio camera interna
- Analisi purezza sia secondo normativa VDA (ok - non ok >95%) sia con percentuale del gas HFO e contaminanti

CORREDO STANDARD:

- 2 Raccordi BP (R134a + HFO1234yf) con tubi trasparenti (B)
- Alimentatore da batteria 12V DC (C)
- Alimentatore 100/240V 50/60Hz (D)
- Cassetto per gli accessori



CORREDO STANDARD



Ricambio: sensore O₂ per analizzatore gas R134a / R1234YF

Cod. 01.000.262.R3

Analizzatore R134a e R1234yf

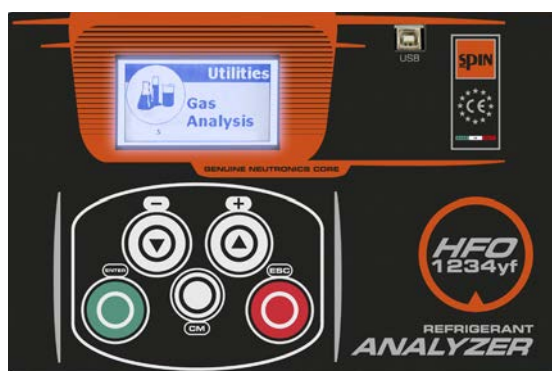
Cod. 01.000.290

CARATTERISTICHE TECNICHE

- Interfaccia grafica 3,5" con software multilingua
- Doppia alimentazione (12V DC -100/240V)
- Stampante di serie (A)
- Pompa di lavaggio camera interna
- Analisi purezza sia secondo normativa VDA (ok - non ok >95%) sia con percentuale del gas HFO e contaminanti

CORREDO STANDARD:

- 2 Raccordi BP (R134a + HFO1234yf) con tubi trasparenti (B)
- Alimentatore da batteria 12V DC (C)
- Alimentatore 100/240V 50/60Hz (D)



ANALIZZATORE DUAL GAS

R134a / R1234YF stand alone



CORREDO STANDARD



ANALIZZATORI GAS INTEGRATI PER LE STAZIONI A/C

Modulo analizzatore refrigerante HFO1234yf per BREEZE ADVANCE/CLEVER MIURA

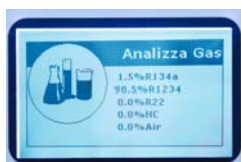
Cod. 01.000.216

per CLEVER ADVANCE

Cod. 01.000.205

- Misura secondo la norma SAE J2912 (% HFO e altri gas presenti, R134a, R22, HC, aria) e secondo la norma VDA (purezza $\geq 95\%$ ok / non ok)
- Precisione $\pm 1\%$
- Modulo originale "Neutronics" con pompa di aspirazione e tubazioni piú raccordo LP HFO1234yf incluso
- Utilizza il display grafico 4.7" ad icone e messaggi multilingua delle stazioni A/C serie ADVANCE
- Possibilità di stampa del report (nelle versioni dotate di stampante)
- a norma SAE-VDA

R1234yf



Modulo analizzatore refrigerante HFO1234yf + R134a per le stazioni:

**BREEZE DUAL X4
BREEZE ADVANCE DUAL**

Cod. 01.000.263

- Utilizza il display grafico 4.7" (BREEZE ADVANCE DUAL) e il touch screen 7" (BREEZE DUAL X4)

DUAL GAS R1234yf/R134a



Ricambio: sensore O₂ per analizzatori gas R1234YF e Dual gas R134a / R1234YF

Cod. 01.000.262.R3